



**BLOND-AVENIR.FR**



**PRESTIGE**

**MALIEN**

FR 8216012215

**TYPE**

**MIXTE-ELEVAGE**

**PRESTIGIEUX**

**GRANDE FINESSE**

**SQUELETTIQUE PUISSANT**

**VELAGE NORMAL**



Né le 27/04/2016

EARL SAZY ERIC 82

Note globale OS : 86 A

Qualif raciale : **RJ\***

Reconnu Jeune Etoile

**MALIEN - RJ\***

pédigrée

**IONIS - INS**

**ARPAGON - INS**

**DU CHARME - INS**

**HIBERNATUS - EEE**

**UNIQUE - MAT**

**NEFLE - MAT**

**IFNAIS**

**97**

cd 0,90

**CRSEV**

**100**

**DMsev**

**91**

**DSsev**

**112**

**ISEVR**

**98**

BL.PF.20.2

**FOSsev**

**105**

**AVEL**

**101**

**ALAIT**

**99**

**IVMAT**

**100**

cd 0,52



**CHAMPION JEUNE  
AU PHENOTYPE MIXTE**

**PRODUCTION CONFIRMEE  
RACEUR GARANTI DANS LA  
FINESSE, LES TETES, ET LE  
VOLUME SQUELETTIQUE**

**CONSEILS  
TECHNIQUES  
& COMMANDES**

**BLOND.AVENIR.  
SELECTION  
@ORANGE.FR**

Scannez le QR Code et retrouvez  
toutes les fiches techniques  
sur **BLOND-AVENIR.FR**





BLOND-AVENIR.FR

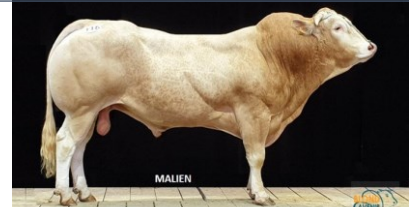


PRESTIGE

MALIEN

FR 8216012215

## FICHE TECHNIQUE



### DETAILS MORPHOLOGIQUES DES PRODUITS AU SEVRAGE

Développement Musculaire		Développement Squelettique		Qualité de race		Aptitudes fonctionnelles	
Dessus d'Epaule	-	Grosueur des canons	-	Expression de tête	+++	Largeur de mufle	---
Largeur du dos	-	Longueur du dessus	++	Couleur	++	Aplomb avant	--
Arrondi de culotte	--	Longueur du bassin	+	Finesse	++	Aplomb arrière	-
Largeur de culotte	--	Largeur aux hanches	--	Harmonie	+++	Rectitude du dessus	=
Epaisseur du dessus	--	Developpement	++	Grain de viande	+	Profondeur de poitrine	--
Longueur de culotte	--	Largeur aux trochanters	-			Largeur de poitrine	-

### PRESENTATION ET COMMENTAIRES

**Malien est né dans l'élevage d'Eric SAZY. Il est le fils de la raceuse UNIQUE (mère de FRIPON) avec IONIS un fils d'Arpagon, avec une lignée pointée à 80 A de moyenne.**

**Malien a été qualifié en station RRJ\* avant d'être sacré Taureau Champion Jeune** de la race au concours national de Moncoutant.

C'est un très joli taureau mixte avec une belle tête, une jolie couleur de robe et une cuisse exceptionnelle.

C'est un groupe d'éleveurs qui l'a utilisé et révélé, chacun a des produits puissants et stylés dans le squelette, toujours très fins d'os et de cuir, avec de superbes têtes, longues expressives et de toutes petites cornes.

Un taureau au origine assez neutre, à vèlage facile qui peut **s'utiliser sur vache et sur quelques bonnes génisses pour améliorer le style, le format et la finesse.**

**Un taureau capable de produire quelques animaux très haut de gamme pour la sélection.**

Toutes les fiches techniques sur **BLOND-AVENIR.FR**

Suivez toute l'actu



CONSEILS  
TECHNIQUES  
& COMMANDES

BLOND.AVENIR.  
SELECTION  
@ORANGE.FR